

รายงานผลการปฏิบัติตามมาตรการป้องกันและแก้ไขผลกระทบสิ่งแวดล้อม
และมาตรการติดตามตรวจสอบคุณภาพสิ่งแวดล้อมระยะเปิดดำเนินการ
โครงการ City Resort@Sea Sriracha
(ชื่อเดิม โรงแรมและอาคารอยู่อาศัยรวม(ให้เช่า) ซิตี้ รีสอร์ท ศรีราชา)

แบบ ตต.2

1. บทนำ

1.1 โครงการ City Resort@Sea Sriracha (ชื่อเดิม โรงแรมและอาคารอยู่อาศัยรวม(ให้เช่า) ซิตี้ รีสอร์ท ศรีราชา)

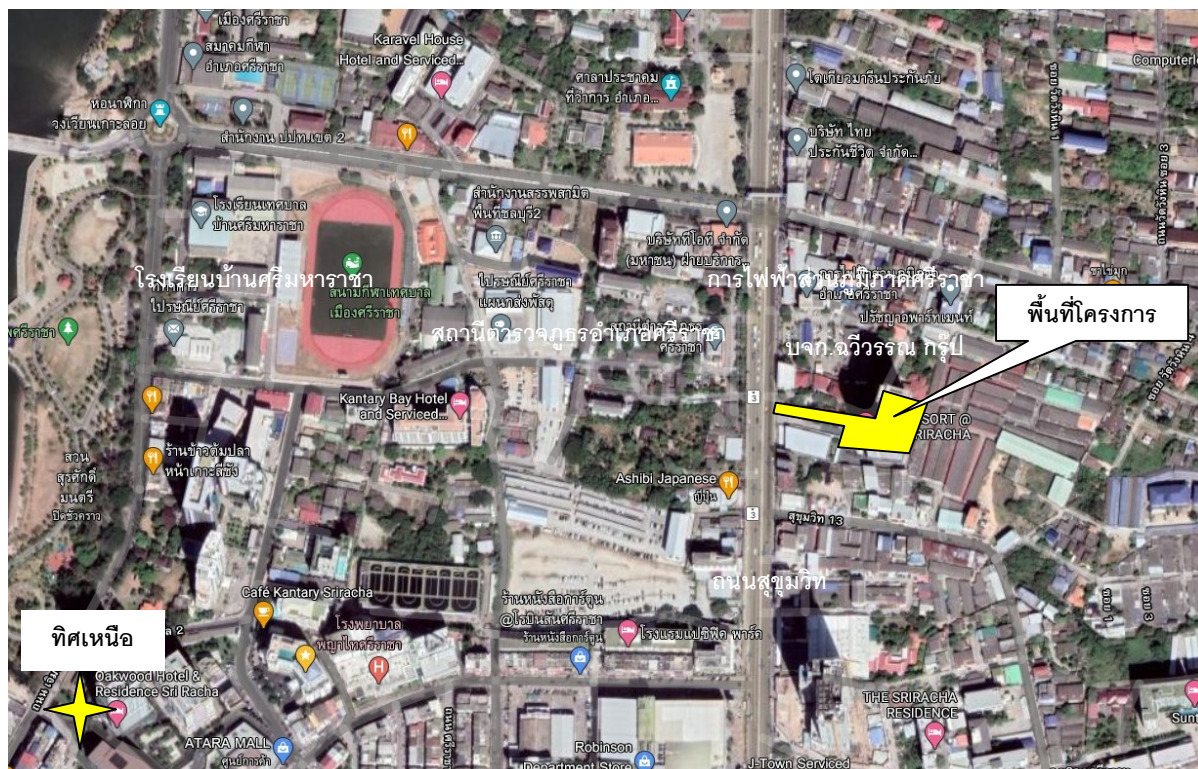
1.2 ตั้งอยู่ที่ เลขที่ 189 หมู่ 10 ตำบลสุรศักดิ์ อำเภอศรีราชา จังหวัดชลบุรี

1.3 ปัจจุบันเป็นของ บริษัท สยามอรัณ กรุ๊ป จำกัด สาขา 00005
เลขที่ 189 หมู่ 10 ตำบลสุรศักดิ์ อำเภอศรีราชา จังหวัดชลบุรี

1.4 จัดทำโดย บริษัท วิมน์คอนซ์ จำกัด

1.5 โครงการผ่านการพิจารณาของคณะกรรมการผู้ชำนาญการเมื่อวันที่ 18 ธันวาคม 2556 หนังสือเห็นชอบ
ที่ ทส.1009.5/15086

1.6 การนำเสนอ รายงานผลการปฏิบัติตามมาตรการป้องกันแก้ไขผลกระทบสิ่งแวดล้อม และมาตรการ
ติดตามตรวจสอบคุณภาพสิ่งแวดล้อม ระยะเปิดดำเนินการ ฉบับ เดือน มกราคม ถึง มิถุนายน 2568
(รายงานที่ผ่านมามีฉบับเดือน กรกฎาคม ถึง ธันวาคม 2567 ส่งเมื่อวันที่ 20 มกราคม 2568)



ภาพที่ 1 จุดที่ตั้งพื้นที่โครงการ